



Regio Foodvalley®

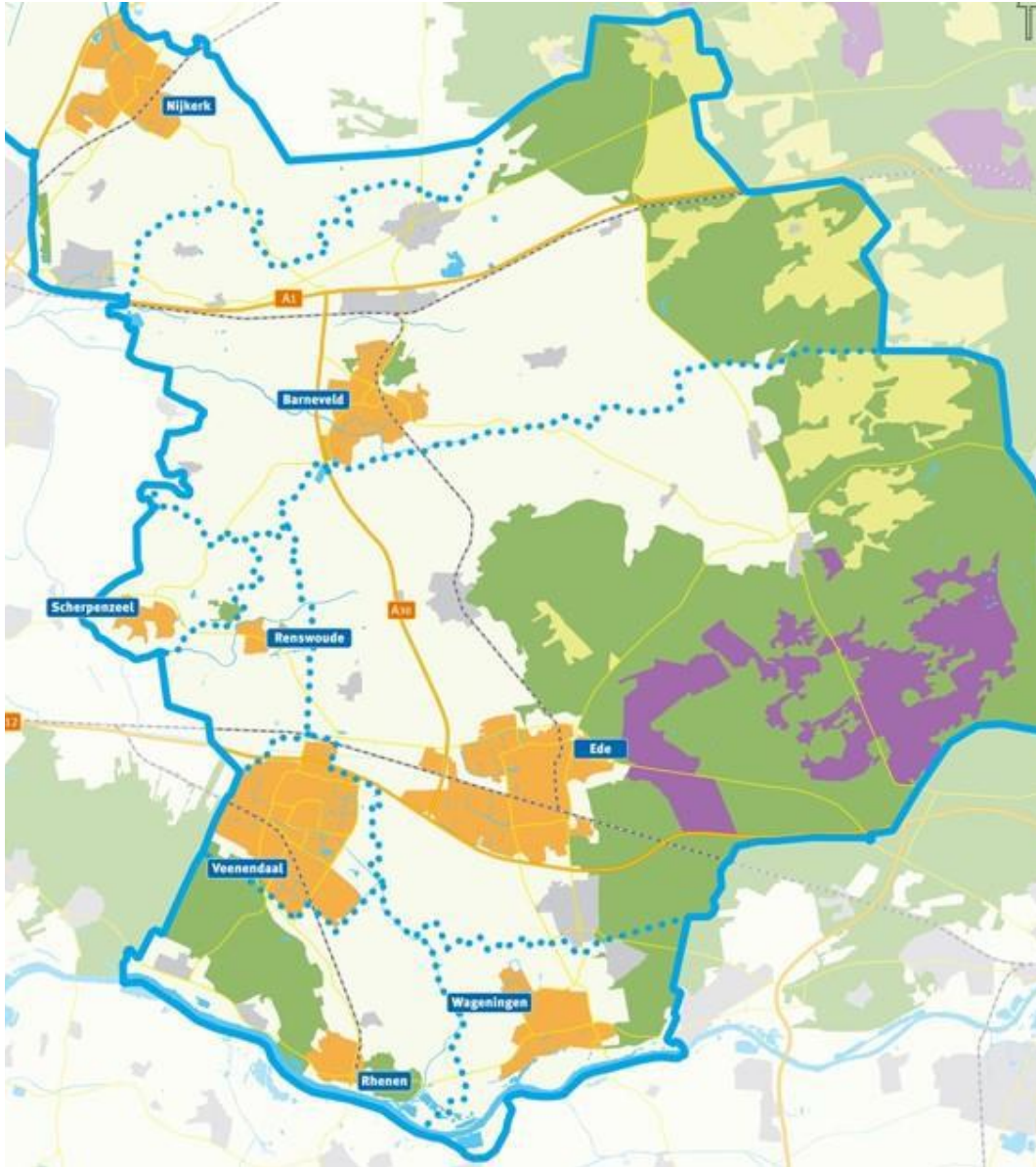
Samareh Bloemberg-Marx
Programmaleider Mobiliteit
Regio Foodvalley

REGIO FOODVALLEY

Samenwerking tussen:

- regionale overheden
- ondernemers
- onderwijs- en kennisinstellingen

Om het vestigingsklimaat te bevorderen en ondernemen, wonen, werken en studeren aantrekkelijk te maken.



BEREIKBAARHEIDSAGENDA REGIO FOODVALLEY

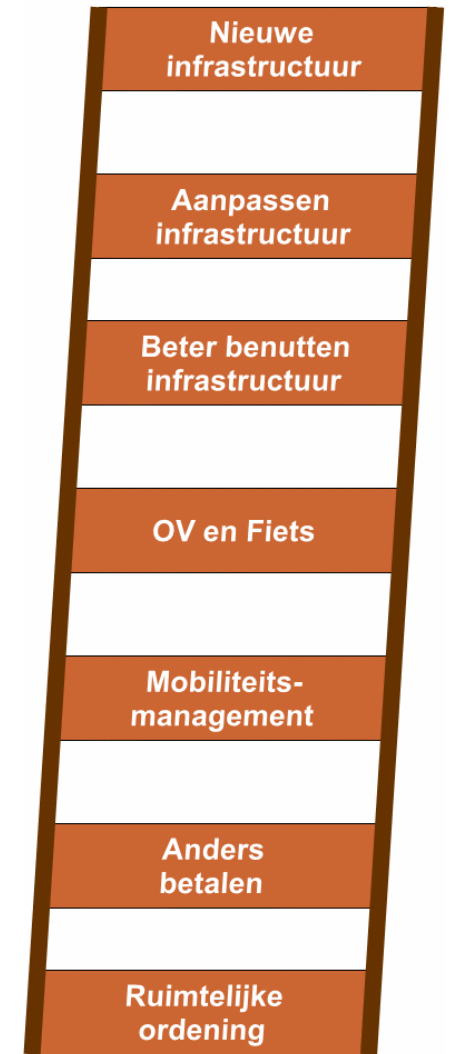
Programma-aanpak 2018-2022
slimmer, duurzamer en gezonder

Slimmer: benutten bestaande netwerken - inzet van gedragsmaatregelen en slimme verkeerstechnieken – infra als sluitstuk.

Duurzamer: kiezen voor maatregelen die zorgen voor minder CO2-uitstoot en verbetering van de luchtkwaliteit.

Gezonder: bevorderen van het fiets/ebike-gebruik en een goede leefomgeving (luchtkwaliteit, veiligheid).

Bij de uitwerking van concrete opgaven en acties hanteren we het principe van de duurzaamheidsladder.



Programmaliijnen:

1. (Inter)nationaal bereikbaar
2. Intern optimaal en comfortabel ontsloten
3. Duurzaam en gezond reizen
4. Slim Innovatief en veilig

Deze kaart geeft een indicatie van het regionaal fietsroutenetwerk. Hier mogen geen rechten aan worden ontleend.



REGIONAAL FIETSNETWERK



MOBILITEITSMANAGEMENT GEMEENTEN REGIO FOODVALLEY

MOBILITEITSCONVENANT



REGIONALE VERKEERSDESK

